

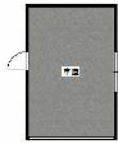
売買物件



1階



2階



※図面と現況が相違する場合は現況優先とさせていただきます。

物件種目	中古一戸建 売家			管理番号	珠洲-247		
間取り	6LDK						
価格	相談						
物件所在地	石川県 珠洲市 正院町 正院 (スズシ ショウインマチ ショウイン)						
交通	バス停 正院西口			徒歩 7分			
	飯田町商店街			自動車 5分			
土地面積	公簿	442.97	m ²	1筆	133.99	坪	
	構造・規模	木造 瓦葺き			2階建て		
建物		162.29	m ²		49.09	坪	
	間取り内訳	1階	図面の通り		2階	図面の通り	
		他					
土地権利	所有権			地目	宅地		
都市計画	都市計画区域内/非線引			用途地域	無指定		
建ぺい率	70%			容積率	200%		
他の制限	無						
築年月	昭和59年11月			駐車場	有り		
現況	空き家			引渡日	相談		
接道状況	南側 公道 4.6m・接面 11.0m						
設備	電気60A・上水道・下水道・水洗式トイレ・風呂・TVアンテナ						
備考	※未登記の平屋建て車庫あります						
お問い合わせ	のと宅地建物取引業組合 〒927-0433 石川県鳳珠郡能登町宇出津タ字38-4 電話番号：0768-62-2022 ファックス：0768-62-2901 メールアドレス：info@notolife.com						

間取り図

1階



2階

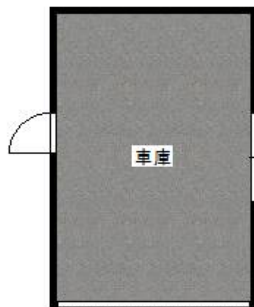


写真 外観

正院町正院に立地



写真 室内



水回りはリフォーム済みです