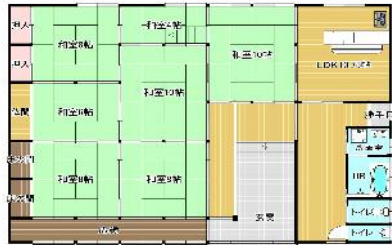


# 売買物件



1階



2階

※図面と現況が相違する場合は現況優先とさせていただきます。

物件種目	中古一戸建て売家		管理番号	珠洲-245	
間取り	7LDK				
価格	200万円				
物件所在地	石川県 珠洲市 真浦町 地内 (スズシ マウラマチ)				
交通	バス停 真浦		徒歩2分		
土地面積	公簿	613.29 m <sup>2</sup>	1筆	185	坪
建物	構造・規模	木造 瓦葺		2階建て	
		240.63	m <sup>2</sup>	72	坪
	間取り内訳	1階	図面の通り		2階
	他				
土地権利	所有権		地目	宅地	
都市計画	都市計画区域外		用途地域	無し	
建ぺい率	指定なし		容積率	指定なし	
他の制限	土砂災害警戒区域(がけ崩れ)・石川県景観計画(能登外浦区域)				
築年月	新築年月不詳・平成12年増築		駐車場	有り	
現況	空き家		引渡日	相談	
接道状況	西側 公道W= 5.7m/接面 16m・北側 公道W= 3.0m/接面 18m				
設備	電気50A、上水道、浄化槽、水洗トイレ、風呂				
備考	附属建物有り(木造瓦葺2階建 1階39.74m <sup>2</sup> 2階33.12m <sup>2</sup> )				
お問い合わせ	のと宅地建物取引業組合 〒927-0433 石川県鳳珠郡能登町字宇出津タ字38-4 電話番号：0768-62-2022 ファックス：0768-62-2901 メールアドレス：info@notolife.com				

# 間取り図

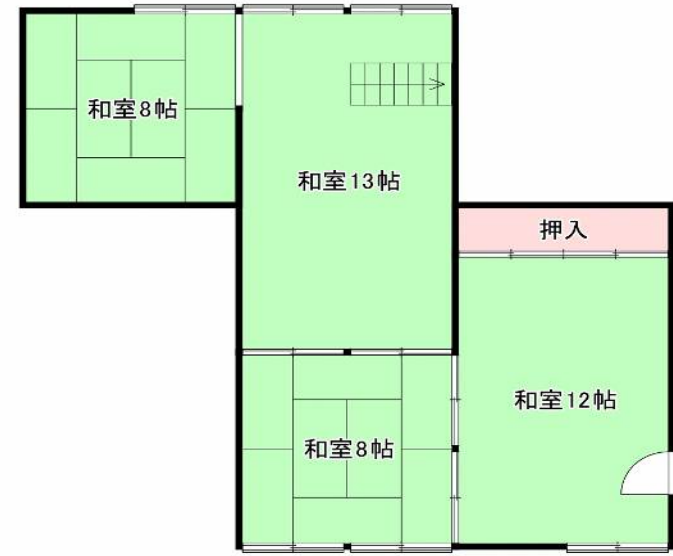
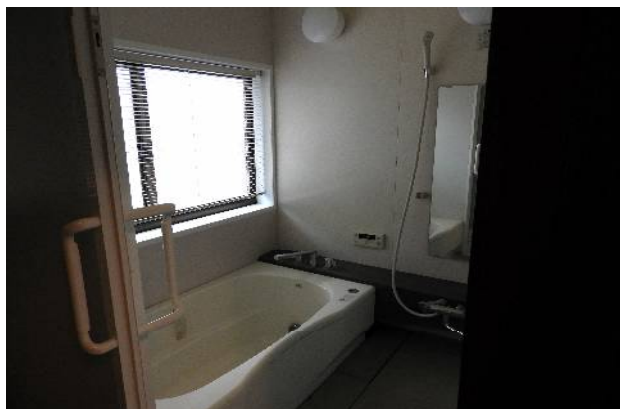


写真 外観



外浦地区の真浦町に立地

写真 室内



トイレは水洗です