

売 買 ・ 賃 貸 物 件



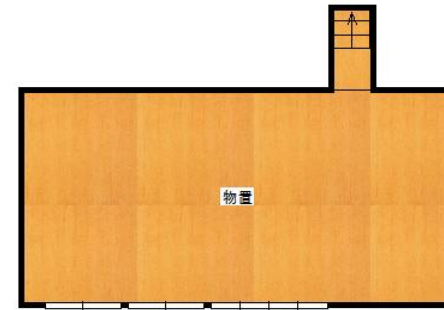
※図面と現況が相違する場合は現況優先とさせていただきます。

物件種目	中古一戸建 売家		管理番号	珠洲-228	
間取り	7K				
価 格	売買・相談 / 賃貸・月3万円				
物件所在地	石川県 珠洲市 宝立町 柏原				
	(スズシ ホウリュウ マチ カシハラ)				
交通	バス停 能登柏原			徒歩8分	
土地面積	公簿	270.74	m ²	1筆	81.89 坪
建物	構造・規模	木造 瓦葺		2階建て	
		265.29	m ²		80.25 坪
	間取り内訳	1階	図面の通り		2階
他					
土地権利	所有権		地目	宅地	
都市計画	区域外		用途地域	—	
建ぺい率	—		容積率	—	
他の制限	無し				
築年月	不明		駐車場	有り	
現況	空き家		引渡日	相談	
接道状況	南側 公道 幅 4.0m / 接面 24.0m				
設備	電気・上水道・水洗トイレ・風呂・プロパンガス				
備考					
お問い合わせ	のと宅地建物取引業組合				
	〒927-0433 石川県鳳珠郡能登町宇出津々字38-4 電話番号：0768-62-2022 ファックス：0768-62-2901 メールアドレス：info@notolife.com				

間取り図



1階



2階

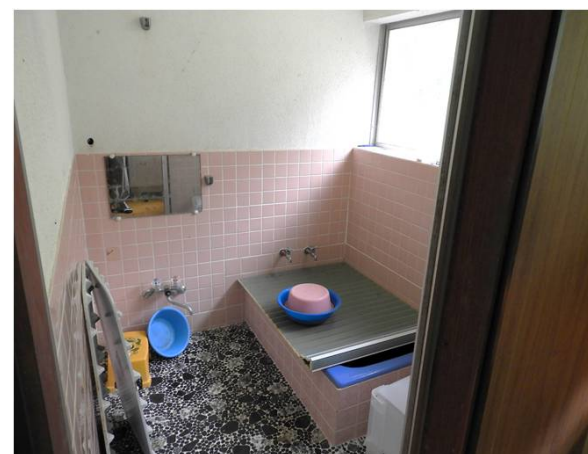


写真 外観



近くに助政地区集会所があります

写真 室内



トイレは水洗です