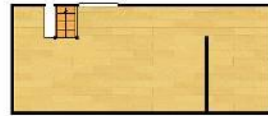


売 買 物 件



※図面と現況が相違する場合は現況優先とさせていただきます。

物件種目	中古一戸建 売家		管理番号	珠洲-222	
間取り	8DK				
価 格	650万円				
物件所在地	石川県 珠洲市 野々江町 (スズシ ノノエ マチ)				
交通	バス停 勝楽寺前		徒歩3分		
	市立 直小学校		徒歩8分		
土地面積	公簿	344.13 m ²	1筆	104.09	坪
建物	構造・規模	木造 瓦葺		2階建て	
		327.02	m ²	98.92	坪
	間取り内訳	1階	図面の通り		2階
	他				
土地権利	所有権		地目	宅地	
都市計画	都市計画区域内/非線引		用途地域	無指定	
建ぺい率	60%		容積率	200%	
他の制限	無し				
築年月	不明		駐車場	有り	
現況	空き家		引渡日	相談	
接道状況	北側 公道 幅 8.0m / 接面 8.0m				
設備	電気・上・下水道・水洗トイレ・風呂 テレビアンテナ				
備考	※建物は未登記です				
お問い合わせ	のと宅地建物取引業組合 〒927-0433 石川県鳳珠郡能登町宇出津々字38-4 電話番号：0768-62-2022 ファックス：0768-62-2901 メールアドレス：info@notolife.com				

間取り図

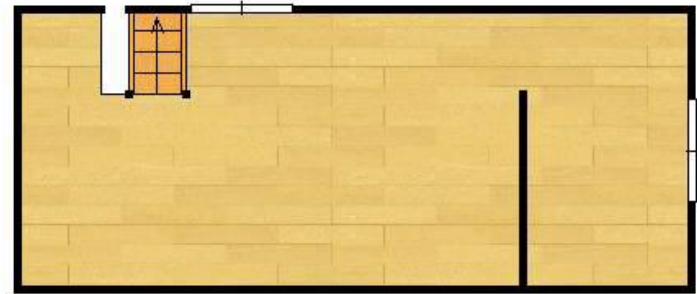


写真 外観



県道に面しています。近くにコンビニや小学校があります。

写真 室内



下水道に接続済み。 トイレは水洗です。