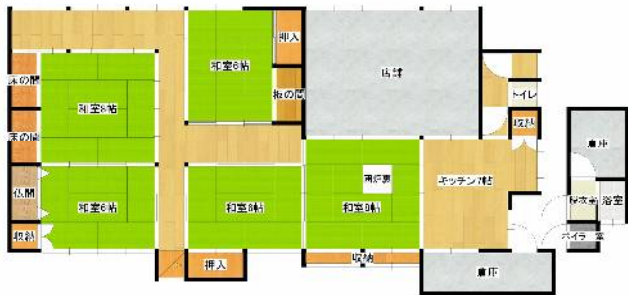


賃貸物件



※図面と現況が相違する場合は現況優先とさせていただきます。

| | | | | |
|--------|--|-----------------------|---------|------------------|
| 物件種目 | 貸家 | | 管理番号 | 珠洲-87 |
| 間取り | 9K+店舗 | | | |
| 賃貸条件 | 賃料 | | 相談 | |
| | 敷金 | | 礼金 | |
| 物件所在地 | 石川県 珠洲市 蛸島町 (タコジママチ) | | | |
| 交通 | バス停 蛸島本町 | | 徒歩3分 | |
| | 飯田町 商店街 | | 自動車8分 | |
| 建物 | 建物名 | 蛸島町 貸家 | | |
| | 構造・規模 | 木造瓦葺2階建 | | |
| | 使用部分面積 | 216.16 m ² | バルコニー面積 | - m ² |
| | 間取り内訳 | 左図の通り | | |
| 築年月 | 昭和36年 | 契約期間 | 2年 | |
| 管理費 | 0円/月 | その他 | 0円/月 | |
| 駐車場 | 有 | 駐車賃料 | 0円/月 | |
| 現況 | 空家 | 入居日 | 相談 | |
| 本体設備 | 電気40A、上水道、汲み取りトイレ、浴室、灯油ボイラー | | | |
| 各戸設備 | プロパンガス | | | |
| 備考 | ※家主と相談の上、改装可能です。 | | | |
| | 詳しくはご相談ください。 | | | |
| お問い合わせ | のと宅地建物取引業組合 〒927-0433 石川県鳳珠郡能登町字宇出津タ字38-4 電話番号：0768-62-2022 ファックス：0768-62-2901 メールアドレス：info@notolife.com | | | |

間取り図



写真 外観

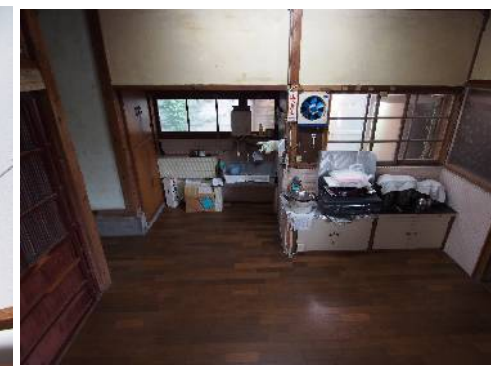
漁師町の蛸島町に立地、海まで徒歩2分です。



元・豆腐屋さんの店舗兼住宅でした。裏庭も広く、畑や駐車場にも利用できます。

写真 室内

↓ 囲炉裏あります。トイレは汲み取り、浴室は離れにあります。



お家の簡単な修繕・修理が出来る方、庭の草刈りが出来る方に借りて頂けると良いです。