

売買物件



※図面と現況が相違する場合は現況優先とさせていただきます。

物件種目	中古一戸建 売家		管理番号	珠洲-85	
間取り	14DK				
価格	400万円				
物件所在地	石川県 珠洲市 宝立町 柏原 (ホウリュウマチ カシハラ)				
交通	バス停 郷		徒歩1分		
土地面積	公簿	285.38 m ²	4筆	86.32	坪
建物	構造・規模	木造 瓦葺		2階建て	
		292.21	m ²	88.39	坪
	間取り内訳	1階	図面の通り		2階
	他				
土地権利	所有権		地目	宅地	
都市計画	都市計画区域外		用途地域	無指定	
建ぺい率	70%		容積率	400%	
他の制限	無				
築年月	昭和45年8月		駐車場	無し	
現況	空き家		引渡日	相談	
接道状況	西側 2.5m (赤道)				
設備	電気40A・上水道13mm・水洗トイレ・浄化槽				
備考	増築：昭和59年7月				
	リフォームあり				
お問い合わせ	のと宅地建物取引業組合 〒927-0433 石川県鳳珠郡能登町宇出津夕字38-4 電話番号：0768-62-2022 ファックス：0768-62-2901 メールアドレス：info@notolife.com				

間取り図

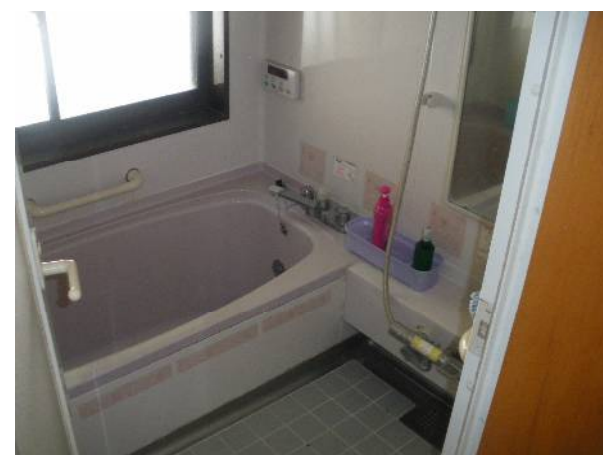


写真 外観



リフォームしてあります。

写真 室内



カウンターキッチンに改装、IHクッキングヒーターとガスコンロどちらもあります。