

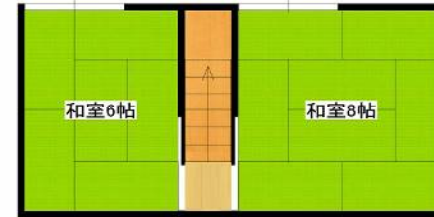
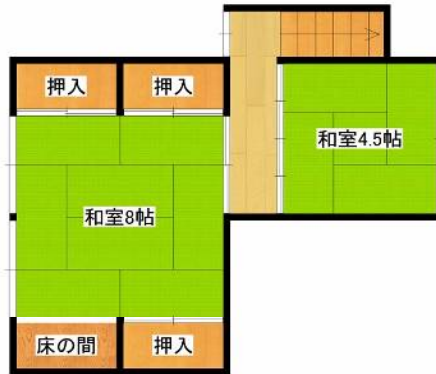
# 売買・賃貸物件



※図面と現況が相違する場合は現況優先とさせていただきます。

物件種目	中古一戸建 売家		管理番号	珠洲-75	
間取り	9DK				
価格	400万円				
物件所在地	石川県 珠洲市 上戸町 寺社 (ウエドマチ ジシャ)				
交通	バス停 上戸農協前			徒歩 2分	
	飯田町商店街			自動車 3分	
土地面積	公簿	451.45 m <sup>2</sup>	2筆	136.56 坪	
建物	構造・規模	木造 瓦葺		2階建て	
		191.28 m <sup>2</sup>		57.86 坪	
	間取り内訳	1階	図面の通り		2階
	他				
土地権利	所有権		地目	宅地	
都市計画	都市計画区域内/未線引		用途地域	無指定	
建ぺい率	70%		容積率	200%	
他の制限	無				
築年月	不明		駐車場	有	
現況	空き家		引渡日	相談	
接道状況	南西側 公道6m・接面2.7m				
設備	電気30A・上水道13mm・トイレ・風呂 テレビアンテナ				
備考	賃貸の場合は、月2万円				
お問い合わせ	のと宅地建物取引業組合 〒927-0433 石川県鳳珠郡能登町宇出津夕字38-4 電話番号：0768-62-2022 ファックス：0768-62-2901 メールアドレス：info@notolife.com				

# 間取り図



## 写真 外観



国道249号線に面しています。家の裏側は海に面しています。民宿として利用いかがですか？

写真 室内



水周りは古いのでリフォームしたほうが良いでしょう