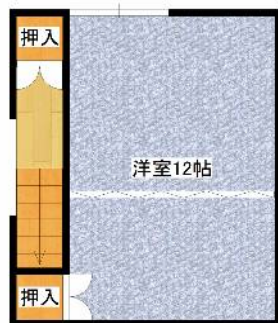


賃貸物件



※図面と現況が相違する場合は現況優先とさせていただきます。

物件種目	貸家		管理番号	珠洲-52
間取り	2K			
賃貸条件	賃料	2万~2万5千円/月		
	敷金	1ヶ月	礼金	1ヶ月
物件所在地	石川県 珠洲市 宝立町 鶺鴒 (ハウリュウマチ ウカイ)			
交通	バス停 鶺鴒本町		徒歩1分	
建物	建物名	鶺鴒本町 貸家		
	構造・規模	木造瓦葺2階建		
	使用部分面積	66.22 m ²	バルコニー面積	m ²
	間取り内訳	左図の通り		
築年月	昭和56年10月	契約期間	2年	
管理費	0円/月	その他	0円/月	
駐車場	有・敷地内	駐車賃料	0円/月	
現況	空家	入居日	相談	
本体設備	電気30A、上水道13mm、水洗トイレ、浄化槽			
各戸設備	電気・水洗トイレ・照明器具			
備考	テレビを視聴の際はアンテナを設置して下さい。			
	賃料と設備に関しては、ご相談下さい。			
お問い合わせ	のと宅地建物取引業組合 〒927-0433 石川県鳳珠郡能登町宇出津字38-4 電話番号：0768-62-2022 ファックス：0768-62-2901 メールアドレス：info@notolife.com			

間取り図

1階



2階

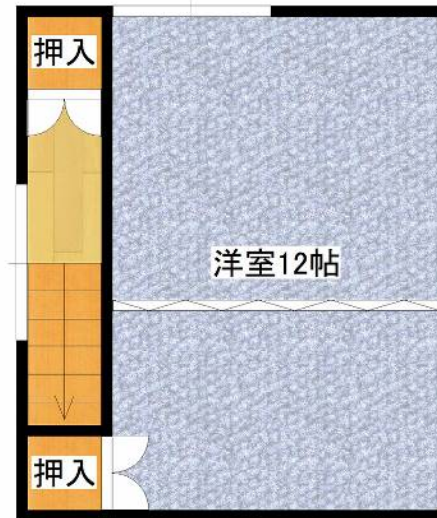
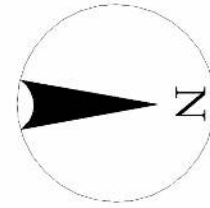


写真 外観



国道249号沿いの物件です。観光名所の見附島まで自動車ですら2分で行けます

写真 室内



キッチンは玄関の横にあります。お風呂はありませんが、自動車で2分の所に温泉施設あります