

# 売買物件



物件種目	中古一戸建 売家		管理番号	珠洲-139	
間取り	10K				
価格	230万円				
物件所在地	石川県 珠洲市 正院町 小路 ( スズシ ショウインマチ コウジ )				
交通	バス停 正院		徒歩 8分		
	飯田町商店街		自動車 6分		
土地面積	公簿	231.4	m <sup>2</sup>	1筆	69.99 坪
建物	構造・規模	木造 瓦葺き		2階建て	
		230	m <sup>2</sup>	69.57 坪	
	間取り内訳	1階	図面の通り		2階
	他				
土地権利	所有権		地目	宅地	
都市計画	都市計画区域内/未線引		用途地域	無指定	
建ぺい率	70%		容積率	200%	
他の制限	無				
築年月	不明		駐車場	有り	
現況	空き家		引渡日	相談	
接道状況	西側 公道 4m ・ 接面 2.1m				
設備	電気・上水道・汲み取りトイレ・風呂・灯油ボイラー				
備考	下水道公共枘あり				
お問い合わせ	のと宅地建物取引業組合 〒927-0433 石川県鳳珠郡能登町宇出津々字38-4 電話番号：0768-62-2022 ファックス：0768-62-2901 メールアドレス：info@notolife.com				

※図面と現況が相違する場合は現況優先とさせていただきます。

# 間取り図

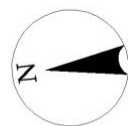


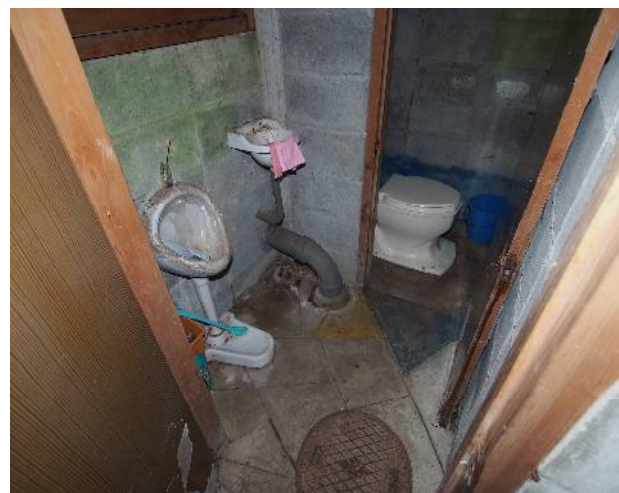
写真 外観



正院町の小路地区に立地、周辺は民家です



## 写真 室内



トイレは汲み取り式です